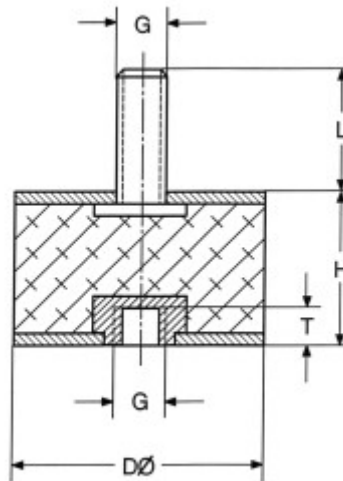


Typ B:



Durchmesser	Höhe	Gewinde x Länge	Tiefe
10	10	M4 x 11	5
	15		
15	10	M4 x 11	5
	15		
	20		
20	15	M6 x 18	6
	20		
	25		
25	15	M6 x 18	6
	20		
	25		
	30		
30	15	M8 x 23	8
	20		

	25		
	30		
	40		
40	20	M8 x 23	8
	25		
	40		
40	25	M10x 20	10
	30		
	40		
50	20	M10 x 28	10
	25		
	30		
	40		
	45		
	50		
	80		
60	30	M12 x 23	12
	40		
	50		
	60		
70	45	M10 x 28	10
	55		
75	25	M12 x 37	12